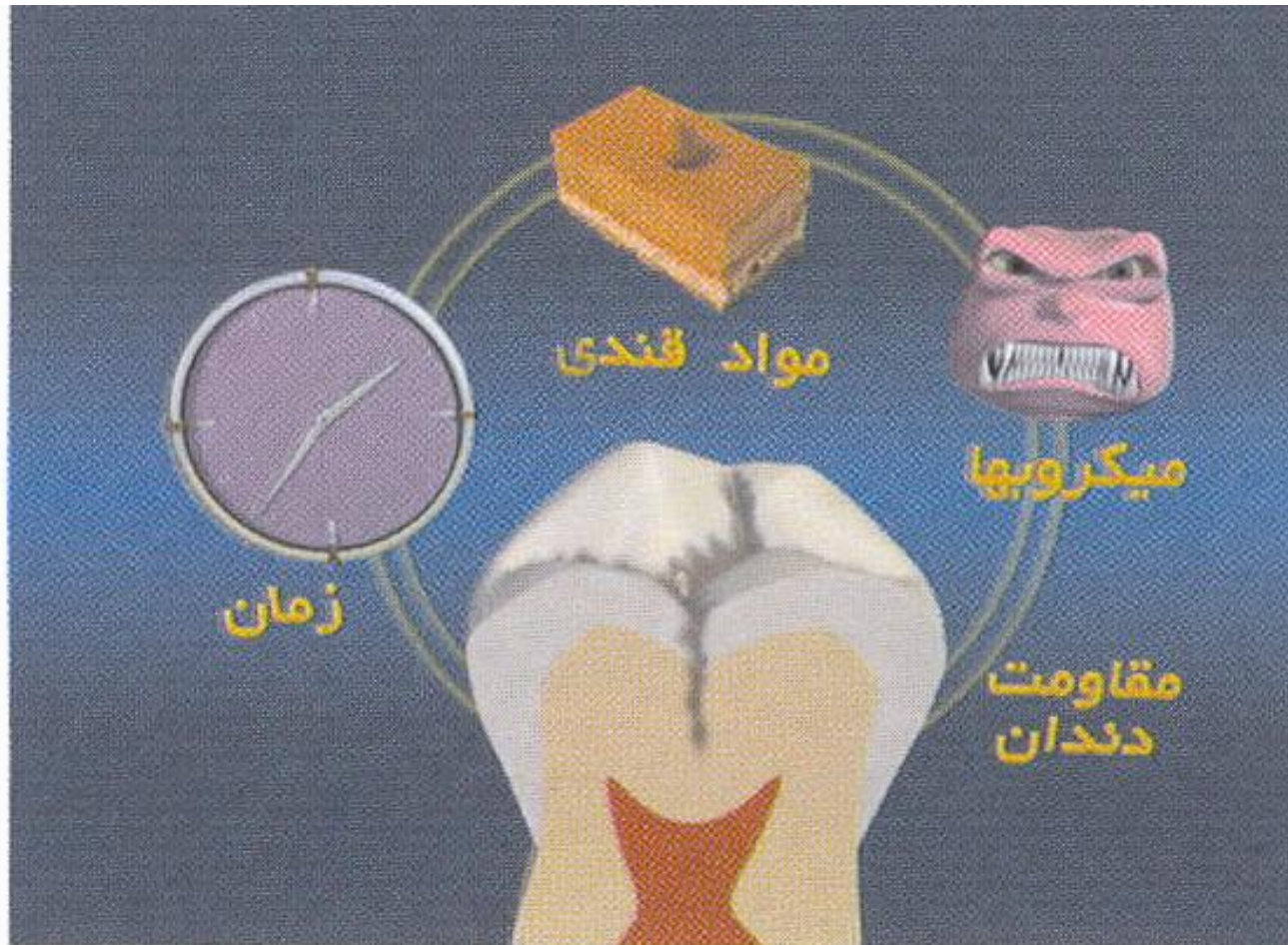


## تعریف پوسیدگی

پس از خوردن غذا چنانچه بهداشت دهان و دندان رعایت نشود لایه ای میکروبی بر روی سطوح دندانها تشکیل می شود که با گذشت زمان میکروبهای موجود در این لایه مواد قندی را به اسید تبدیل می کنند . این اسید مینای دندان را بمرور حل کرده و پوسیدگی ایجاد می شود .

# چرخه عوامل موثر در ایجاد پوسیدگی



## Decay Equation



**Help Prevent Cavities By Brushing  
and Flossing Daily.**

## عوامل پوسیدگی :

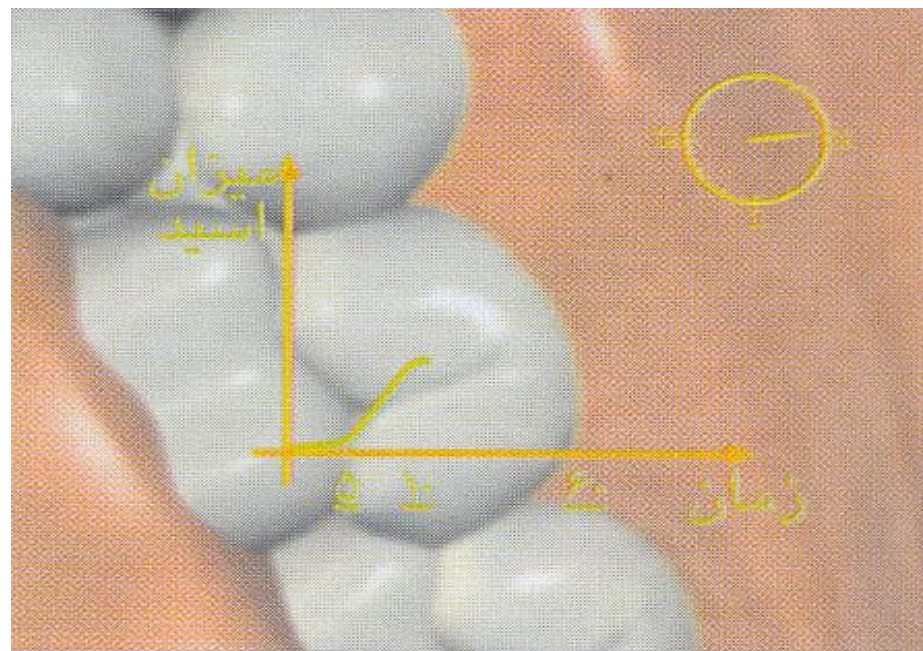
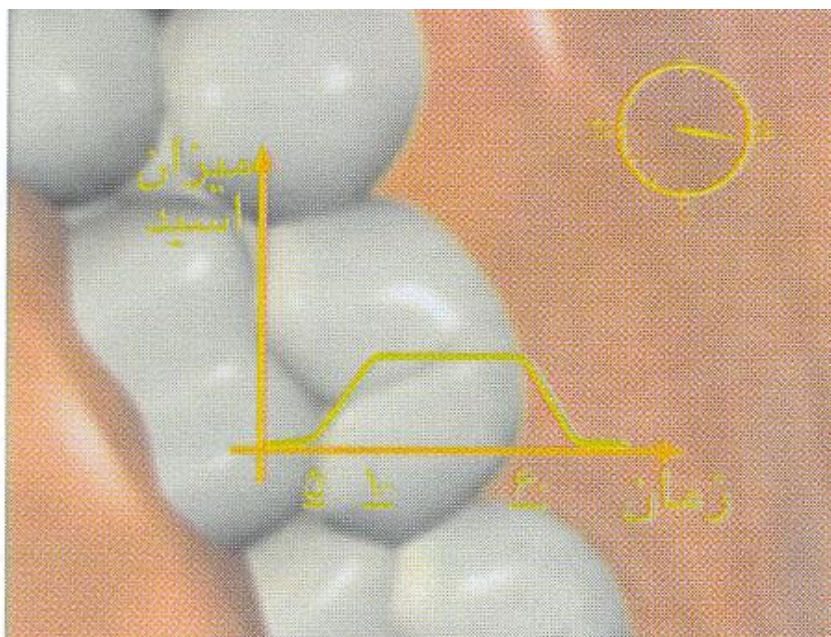
عدم رعایت صحیح و به موقع بهداشت دهان و دندان  
مصرف نامناسب مواد قندی

مقاوم



کل ۲-۳: نمای پلاک میکروبی که با قرصهای آشکارکننده مشخص شده اند





محیط دهان تا ۱ ساعت به حالت اسیدی باقی می ماند

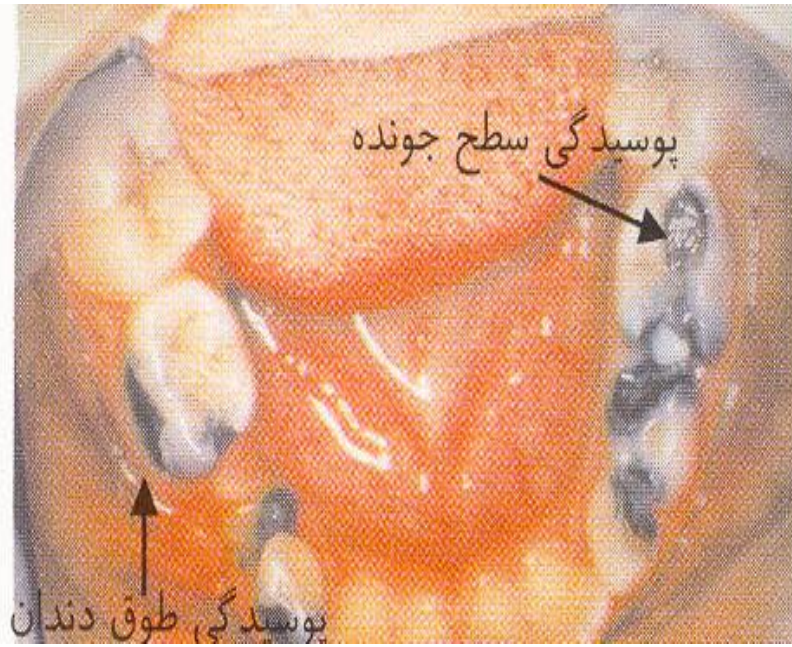
در صورت شستشو این زمان تقلیل می یابد

# محل‌های شایع پوسیدگی

• شیارهای سطح جوونده

• سطوح بین‌دندانی

• طوق دندان یا ناحیه اتصال با دندان

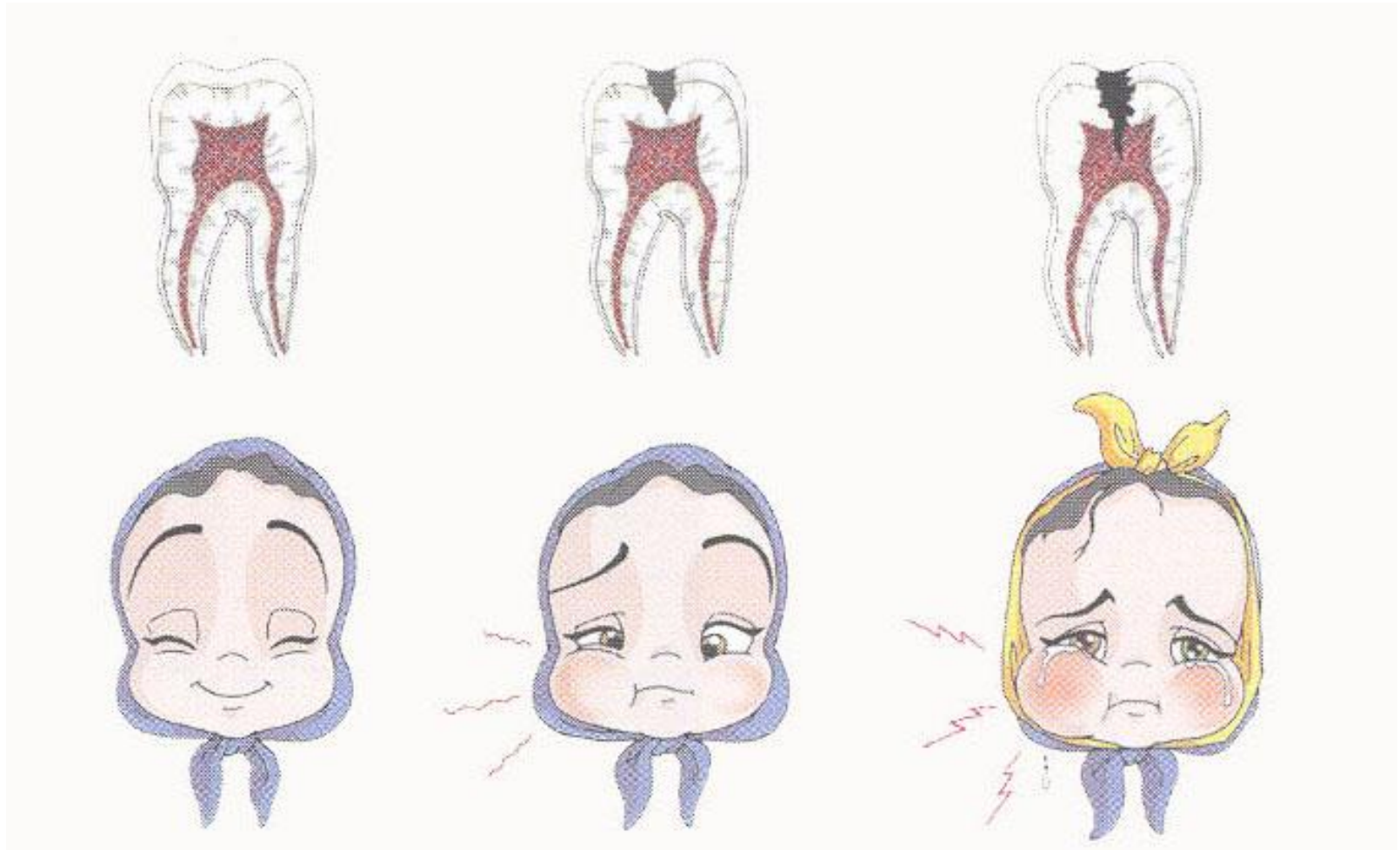




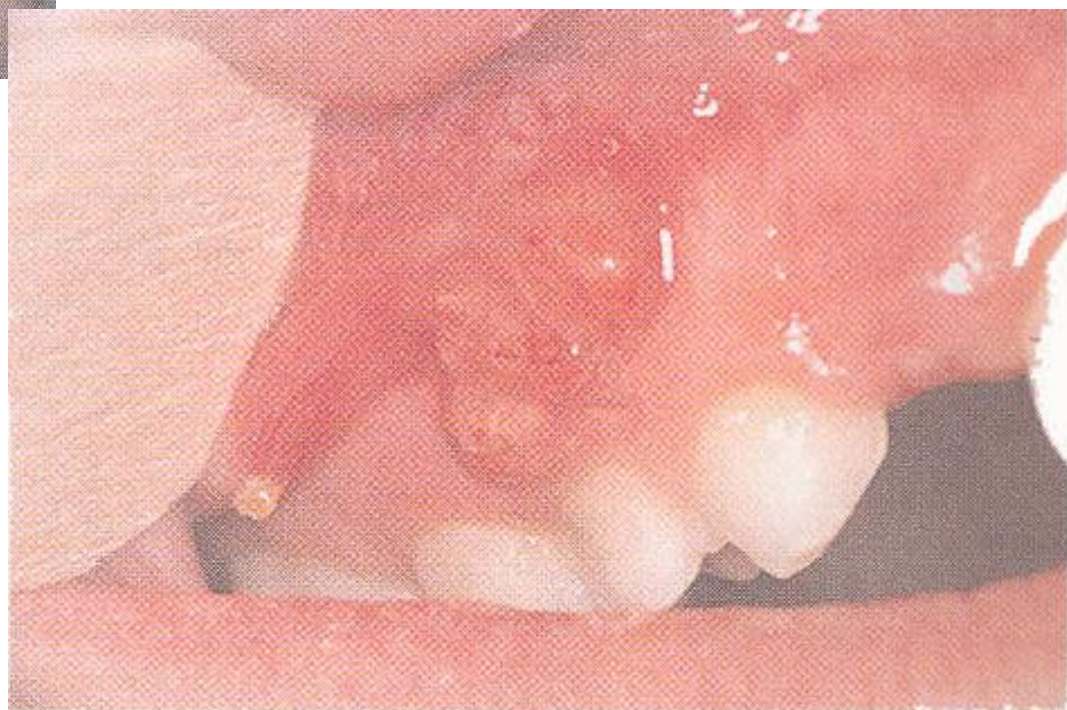
# علایم پوسیدگی دندان

- تغییر رنگ مینای دندان
- سوراخ شدن دندان
- بوی بد دهان
- حساس بودن یا درد گرفتن با خوردن غذاهای سرد / ترش یا شیرین
- حساس بودن یا درد گرفتن دندان هنگام فشار دندانها
- گیر کردن مواد غذایی بین دندانها و یا پاره شدن نخ دندان

## مراحل تشکیل آبسه دهانی به علت پوسیدگی دندان و ایجاد تورم در صورت

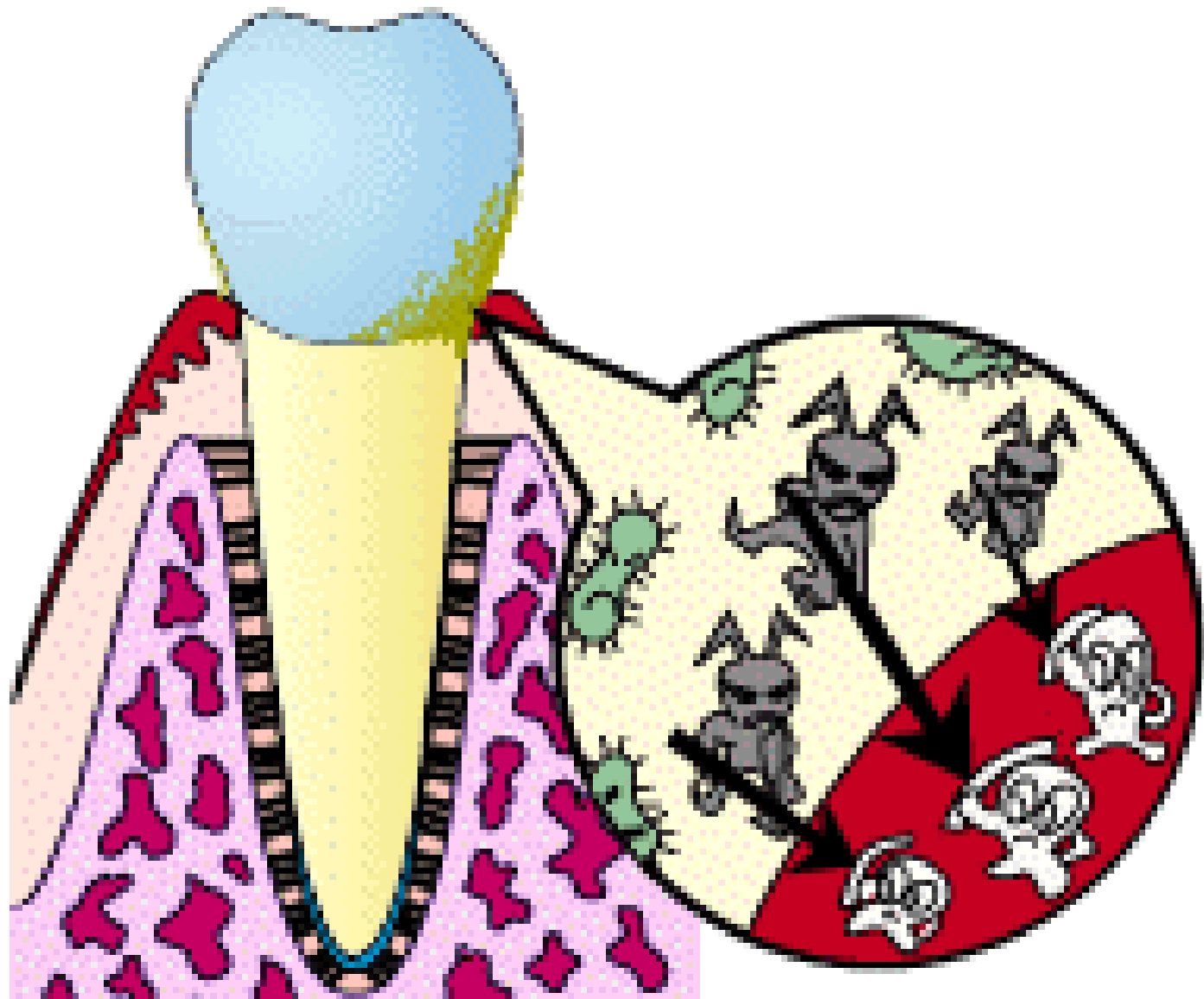






# خصوصيات لثة سالم





لثه متورم که با کوچکترین تماسی به شدت دچار خونریزی می شوند



