



دانشگاه علوم پزشکی و خدمات بهداشتی درمانی سبزوار

Sabzevar University of Medical Sciences

کارگاه روش تحقیق (پرستاری)
آنالیز داده ها



دکتر صفاری

<http://www.medsab.ac.ir>

مباحث مورد بحث

ابزار

روایی

پایایی

آنالیز داده ها

SPSS

ابزار

پرسشنامه (حاوي مشخصات دموگرافيك و سوالاتي كه پوشش دهنده همه اطلاعات مورد نیاز است)

مصاحبه

آزمایشگاهی

بانک اطلاعاتي

بررسي و معاینه

مرور منابع

مشخصات ابزار جمع آوري اطلاعات و نحوه جمع آوري آن

☞ تعیین افراد جمع آوري کننده داده ها

مشخصات افراد

تعداد افراد

نحوه آموزش افراد

☞ تعیین زمان و مکان جمع آوري داده ها

☞ تعیین منبع داده ها

بیمار

بانک اطلاعاتي

همراه بیمار

روایی

❧ روایی یا اعتبار: «آیا ابزار تهیه شده متغیر مورد نظر را می‌سنجد؟»

❧ روایی صوری: یک بررسی اجمالی

❧ روایی محتوی: بررسی تک تک سوالات پرسشنامه

❧ روایی معیار: تعیین پیش بینی یک ابزار

❧ روایی سازه: تعیین اندازه گیری مفهوم بوسیله ابزار

پایایی

پایایی یا اعتماد علمی : « میزان دقت ابزار در شرایط یکسان چقدر است؟ »

« میزان خطای آن ابزار چقدر است؟ »

« اندازه گیری مکرر در شرایط یکسان نتیجه یکسان می دهد؟ »

پایایی ثبات یا آزمون مجدد : همسان بودن نتایج و یکسان بودن ارزیابی متغیر بعد از انجام مجدد

هماهنگی درونی : پرسش نامه های نگرشی، رفتارها، روحیات، حالات، ...
(کرونباخ)

محدودیت‌های اجرایی طرح

❧ عوامل مخدوش کننده و اریبی ها

❧ عدم همکاری

❧ مشکلات تکمیل حجم نمونه

❧ مشکلات جمع آوری داده ها

❧ مشکلات داده های از دست رفته

❧ مشکلات تعمیم نتایج

آنالیز داده ها

آماده کردن داده ها برای ورود به کامپیوتر

توجه داشتن به روش اجرا و اهداف طرح تحقیقاتی

سطح معنی داری

نرم افزار های آماری

استفاده از روش آماری مناسب با توجه به داده ها

روش تجزیه تحلیل داده ها

- تعین نرم افزار بانک اطلاعاتی و نحوه ی ورود اطلاعات
- روشهای ویژه در ثبت داده ها
- تعین روشهای و شاخصهای آماری در تجزیه و تحلیل داده ها
- توصیفی - تحلیلی
- آماره های مورد استفاده
- نمودارها و جداول
- ...

SPSS , EXCEL

وارد کردن داده ها

بیمار

وارد کردن داده ها با استفاده از روش کد دهی

رسم نمودارها و آنالیز داده ها

روش های آماری

آنالیز داده ها

روش های آماری:

۱. آمار توصیفی:

۱. طبقه بندی داده ها
۲. گرایش های مرکزی و تغییر پذیری
۳. همبستگی ها
۴. نمودارها

آنالیز داده ها

روش های آماری:

۲. آمار استنباطی:

۱. پارامتری

۱. آزمون t

۲. آزمون تحلیل واریانس

۲. ناپارامتری

۱. آزمون کای اسکوئر

۲. آزمون مک نمار

۳. آزمون ویل کاکسون

طراحی یک روش تحقیق و مدل آماری مناسب

اطلاعات را محقق از طریق ابزارهای جمع آوری اطلاعات (پرسش نامه،

مصاحبه، مشاهده، تجربه و آزمایش، اسناد و مدارک) جمع آوری می کند.

یک تحقیق علمی مبتنی بر «روش تحقیق» مناسب است که محقق باید آن

را تعیین کند.

همچنین در این مرحله محقق باید جامعه آماری، حجم نمونه، شیوه نمونه

گیری، ابزارهای جمع آوری اطلاعات و مدل تحلیلی آماری مناسب خود را

مشخص می کند.

کلیات SPSS

صفحه ورود داده ها (مانند اکسل)

انجام هر گونه تغییرات در متغیرها

کد دادن به داده ها

رسم نمودارها

○ بار چارت، هیستوگرام، میله ای، دایره ای، ...

روش های آمار توصیفی

○ میانگین، واریانس، کمترین، بیشترین، ...

روش های آمار تحلیلی

○ مقایسه میانگین ها در دو یا چند گروه، همبستگی ها، رگرسیون، ...

تنظیم جداول مورد نیاز

...

صفحه ورود داده ها

*Untitled1 [DataSet0] - SPSS Data Editor

File Edit View Data Transform Analyze Graphs Utilities Add-ons Window Help

12: Visible: 6 of 6 Variables

	شماره	جنس	سن	سابقه	شغل	بخش	var	var	
1	1	زن	23	دارد	کارمند	CCU			
2	2	مرد	43	ندارد	کشاورز	CCU			
3	3	مرد	34	دارد	کاسب	CCU			
4	4	زن	41	ندارد	معلم	CCU			
5									
6									
7									

Data View Variable View

SPSS Processor is ready

کد دادن

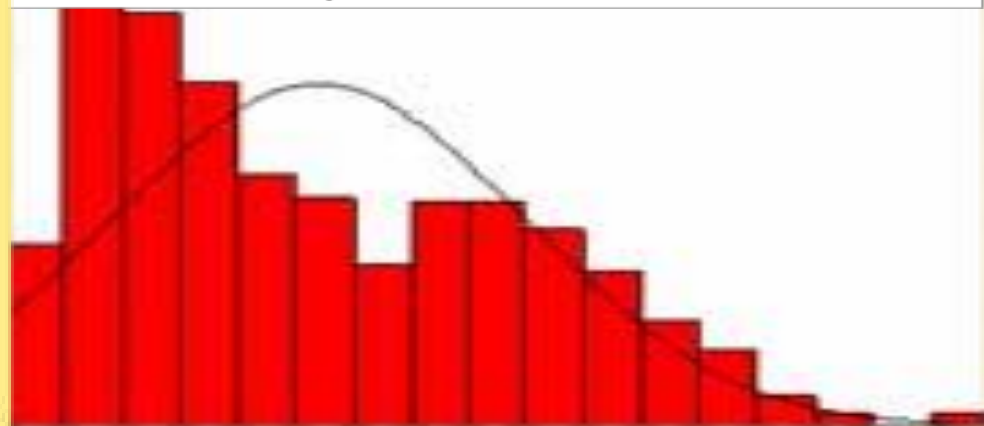
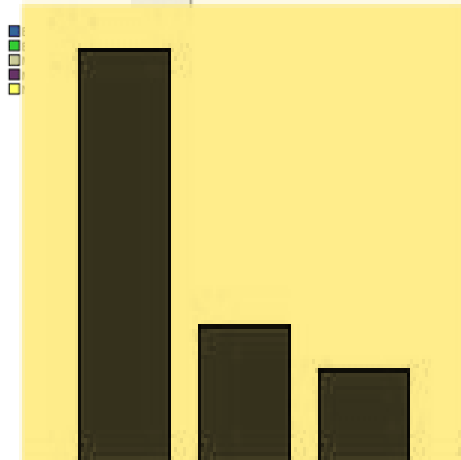
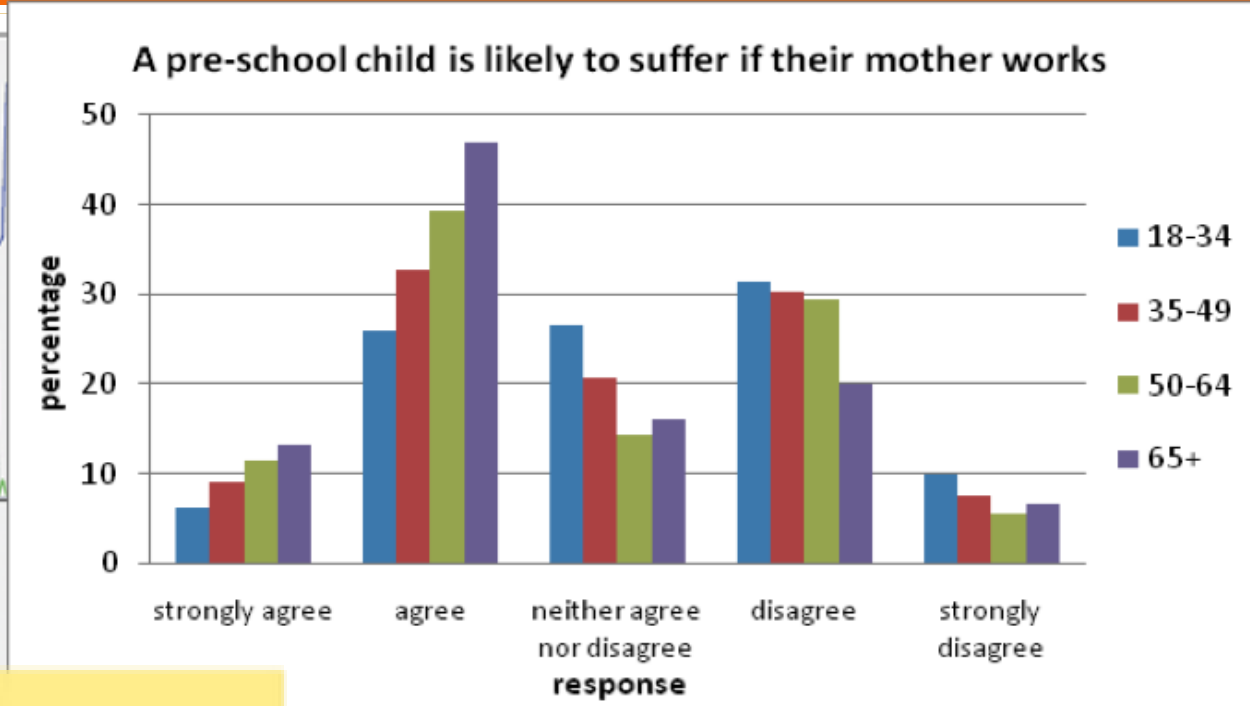
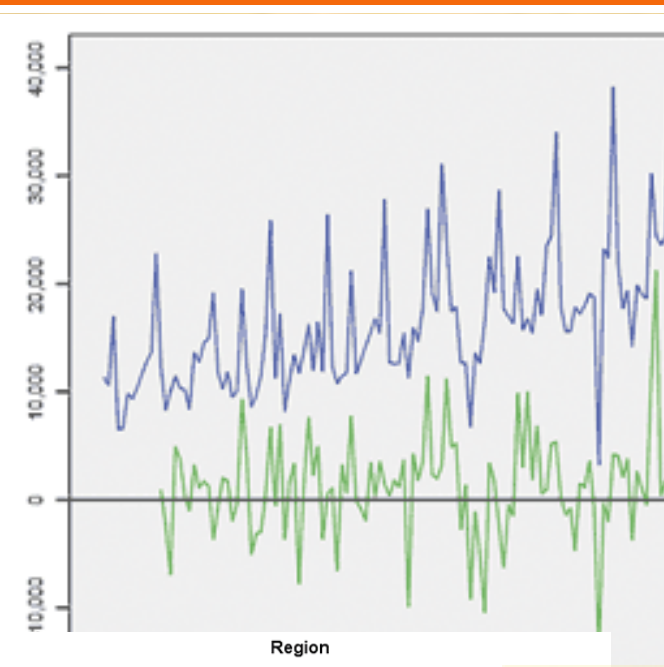
☞ در هنگام وارد کردن داده ها بهتر است از روش کد دادن استفاده شود

☞ به عنوان مثال، برای جنسیت مرد از کد یک و برای زن از کد صفر استفاده شود

☞ برای متغیرهای دو گزینه ای از اعداد صفر و یک استفاده شود. مثلا: داشتن سوابق قبلی: سابقه فشار خون، سابقه قند خون، سابقه بیماری خانوادگی، روستایی/شهری، ...

☞ برای متغیرهای چند گزینه ای نیز از کدها استفاده شود. مثلا: شغل بیمار، نظرات و شکایات، آگاهی، بینش، نگرش، ...

نمودار ها



روش های آماری

☞ در سرشماری ها: فقط استفاده از روش های آمار توصیفی مجاز می باشد

☞ در نمونه گیری ها: از روش های آمار تحلیلی استفاده می شود

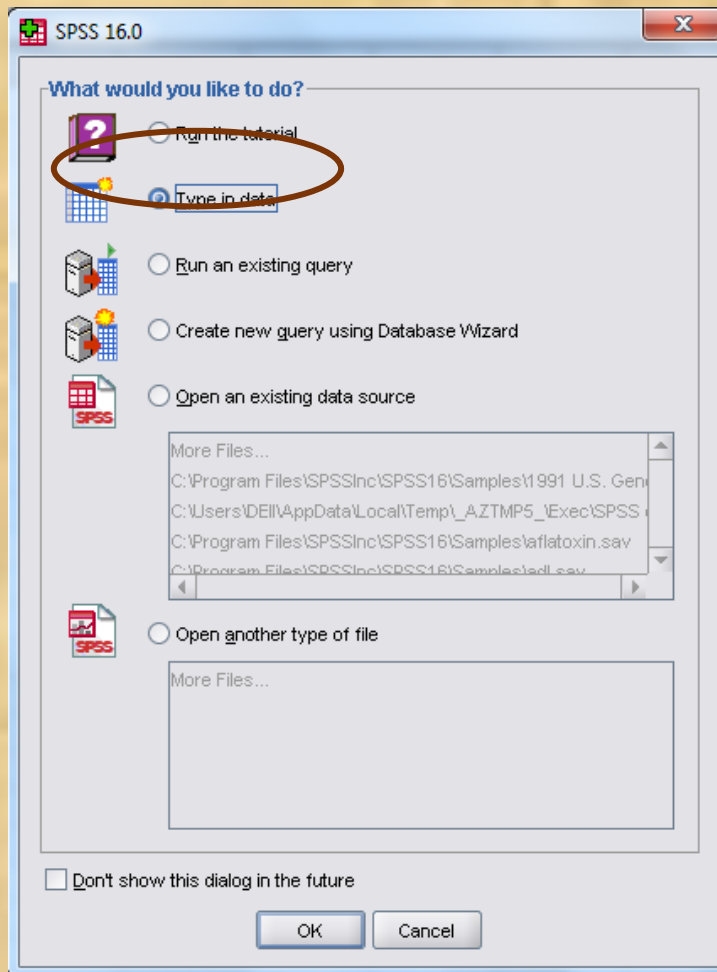
جداول

بررسی خودارزیابی دانشجویان پرستاری در دستیابی آنان به مهارت‌های بالینی پرستاری داخلی-جراحی

ردیف	حیطه	ضعیف	متوسط	خوب	عالی
۱	مهارت مراقبت از مددجوی مبتلا به بیماری‌های شایع داخلی جراحی	0- 42	43 - 85	۱۲۸- ۸۶	۱۲۹- ۱۷۱
۲	مهارت در حیطه پروسیجرهای مراقبتی	0-40	۴۱-۸۱	۱۲۱- ۸۲	۱۲۲- ۱۶۲
۳	گزارش نویسی	۰-۴	۵-۹	۱۰-۱۳	۱۴-۱۸
۴	حیطه انجام و تفسیر آزمایشات تشخیصی	۰-۱۳	۱۴-۲۷	۲۸-۴۱	۴۲-۵۴
۵	داروها	۰-۲۱	۲۲-۴۳	۴۴-۶۵	۶۶-۸۷
۶	کار با تجهیزات درمانی	۰-۶	۷-۱۳	۱۴-۲۰	۲۱-۲۷
۷	مراقبت قبل ، حین و بعد از روشهای تشخیصی	۰-۱۲	۱۳-۲۵	۲۶-۳۸	۳۹-۵۱

كليات SPSS

شروع كار :

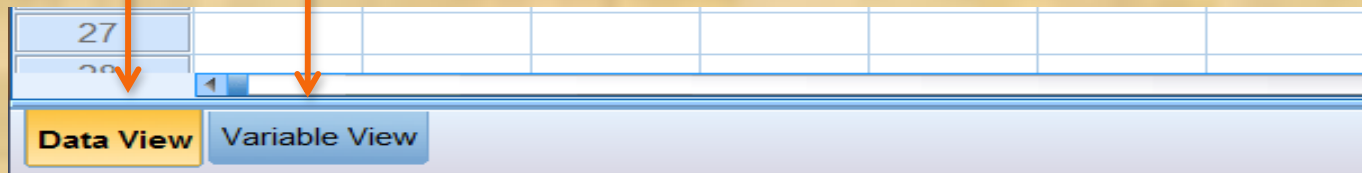


Statistical
Package for
Social
Science

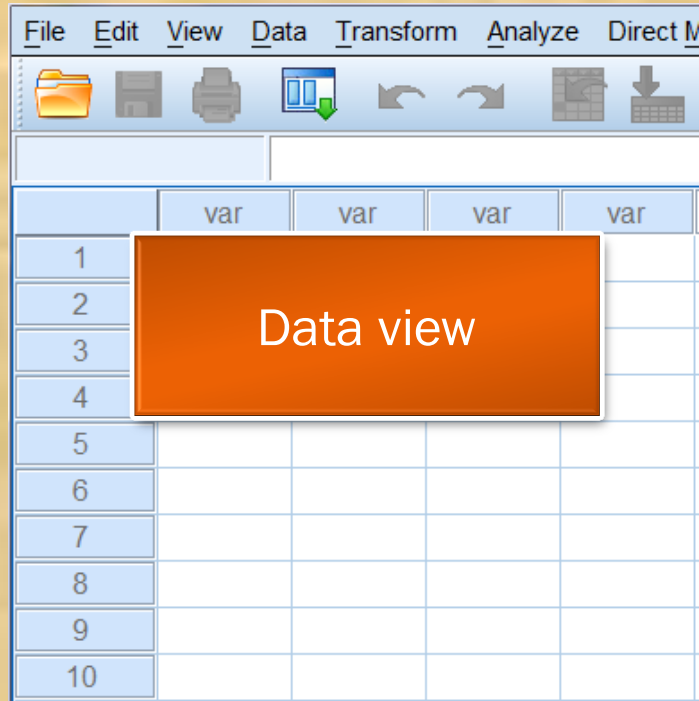
پنجره ویرایشگر داده ها

۱. نمایشگر داده ها (Data View)

۲. نمایشگر متغیر ها (Variable View)

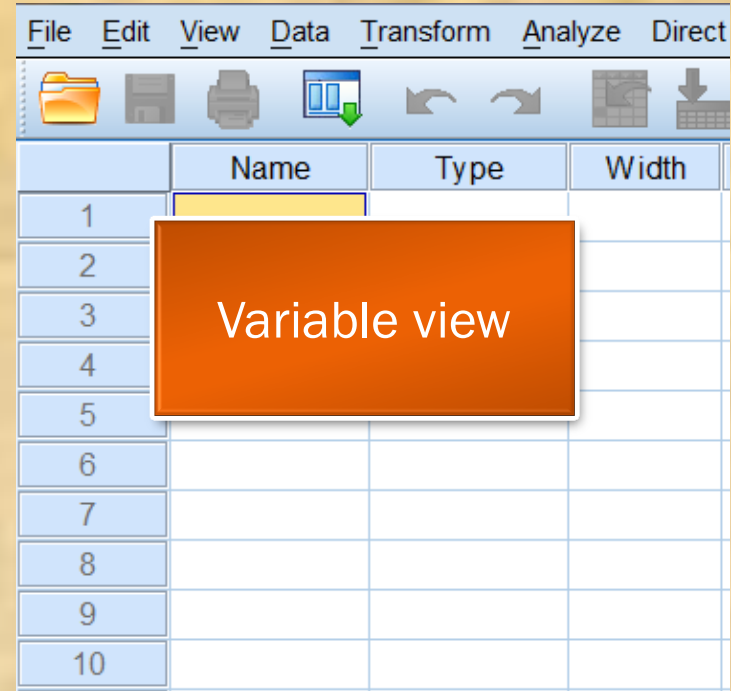


پنجره ویرایشگر داده ها



The screenshot shows the SPSS Data View window. The menu bar includes File, Edit, View, Data, Transform, Analyze, and Direct M. The toolbar contains icons for file operations and data manipulation. The main area is a grid with 10 rows and 4 columns. The first row has the label 'var' in each of the four columns. An orange callout box with the text 'Data view' is overlaid on the grid.

	var	var	var	var
1				
2				
3				
4				
5				
6				
7				
8				
9				
10				



The screenshot shows the SPSS Variable View window. The menu bar includes File, Edit, View, Data, Transform, Analyze, and Direct M. The toolbar contains icons for file operations and data manipulation. The main area is a grid with 10 rows and 3 columns. The first row has the labels 'Name', 'Type', and 'Width' in each column. An orange callout box with the text 'Variable view' is overlaid on the grid.

	Name	Type	Width
1			
2			
3			
4			
5			
6			
7			
8			
9			
10			

قواعد نام گذاری متغیر ها

- ❖ مجاز هستید تا ۶۴ کاراکتر برای نام متغیر اختصاص دهید.
- ❖ نام متغیر می تواند شامل حروف کوچک یا بزرگ ، عدد یا یکی از کاراکتر های @ ، # ، . ، _ و \$ باشد.
- ❖ از گذاشتن فاصله در نام متغیر خوداری کنید.
- ❖ از گذاشتن کاراکتر های # و \$ در ابتدای نام یک متغیر اجتناب کنید.
- ❖ نام متغیر نمی تواند با کاراکترهای _ یا _ تمام شود.
- ❖ نام متغیر ها نباید تکراری باشد.
- ❖ نام متغیر نباید یک از کلمات کلیدی مانند: LT , LE , GE , EQ , BY , AND , ALL , WITH , TO , OR , NOT , NE باشد.

تعريف متغيرها

	Name	Type	Width	Decimals	Label	Values	Missing	Columns	Align	Measure	Role
1											
2											

نام متغير

تعداد اعداد صحيح و اعشاری را می توان تنظيم کرد

برچسب متغير

در مواردی که داده ها به صورت کد وارد شده باشند می توان عنوان هر کد را مشخص کرد

اندازه هر ستون را می توان تنظيم کرد.

چپ، وسط یا راست نویسی

Variable Type

Numeric

Comma Width: 8

Dot Decimal Places: 2

Scientific notation

Date

Dollar

Custom currency

String

OK Cancel Help

Measure

Scale

Scale

Ordinal

Nominal

Scale : مقیاس عددی
 Ordinal : مقیاس ترتیبی
 Nominal : مقیاس اسمی

با تشکر

سوال؟

دکتر صفاری - PhD آمار

ehsanreiki@yahoo.com