

بِسْمِ اللّٰهِ الرَّحْمٰنِ الرَّحِیْمِ

راهنمای آموزشی تنظیمات ویندوز جهت کاربرد در

سامانه جامع بازرسی مرکز سلامت محیط و کار

تهیه و تنظیم: مهندس یاور منظوری

کارشناس بهداشت محیط شبکه بهداشت و درمان شهرستان نیر استان اردبیل

پیشگفتار:

به کارگیری فناوری یا استقرار آن که در رویکرد فرایندی یکی از مراحل مهم و متوالی به کارگیری سیستم های جمع آوری آمار و اطلاعات در سازمانهاست موضوع مطالعات مختلفی بوده و اصطلاحات گوناگونی برای آن، از جمله استقرار، پذیرش، استفاده، انتشار، موفقیت و رضایت مندی برای آن به کار گرفته شده است. سامانه جامع بازرسی مرکز سلامت محیط و کار نیز یکی از سیستم های مبتنی بر فناوری آمار و اطلاعات می باشد. در این فایل آموزشی هر چند مختصر نیز سعی بر آن شده است تا راهنمای برخی تنظیمات مربوط به ویندوز که سازگار با سامانه مذکور باشد را ارائه نماییم. امیدواریم با تنظیمات ویندوز که در ادامه به آن اشاره خواهیم کرد بتوانیم مشکلات کاربران و همکاران بهداشت محیط استفاده کننده از سامانه مذکور در سراسر کشور را مرتفع نماییم.

الف) تغییر نمایش علامت اعشار

در این قسمت به ناسازگاری سامانه در عدم شناسایی علامت ممیز فارسی یا اسلش (/) می پردازیم. به هنگام ثبت کلر آزاد باقیمانده یا ثبت برخی نتایج آزمایشهای آب آشامیدنی که باید به صورت اعشار انگلیسی (.) (علامت نقطه یا Del که در صفحه کیبورد در سمت راست و پایین اعداد قرار گرفته است) ثبت گردد مثلاً "(۰.۸ یا ۰.۲)" در قسمتی از تنظیمات ویندوز های ۷، ۸ و بالا، به جای علامت ممیز انگلیسی (.) علامت اسلش (/) یا ممیز فارسی قرار گرفته است که در این صورت ثبت اعدادی که نیاز به ممیز دارند با مشکل مواجه خواهد شد و ثبت کلر آزاد باقیمانده یا نتایج آزمایشهای آب صورت نخواهد گرفت. حالا به نحوه تنظیمات و تغییر علامت (/) و جایگزینی آن با (.) می پردازیم. قسمت اول به صورت مکتوب و قسمت دوم به صورت تصویری در اختیار شما عزیزان قرار خواهد گرفت.

- آموزش نحوه تنظیمات و تغییر نمایش علامت اعشار به صورت مکتوب:
جهت انجام تغییرات و تنظیمات این بخش مراحل زیر را دنبال نمایید.

۱ - Control Panel

۲ - Clock, Language and Region

۳ - Change the date, time, or number format

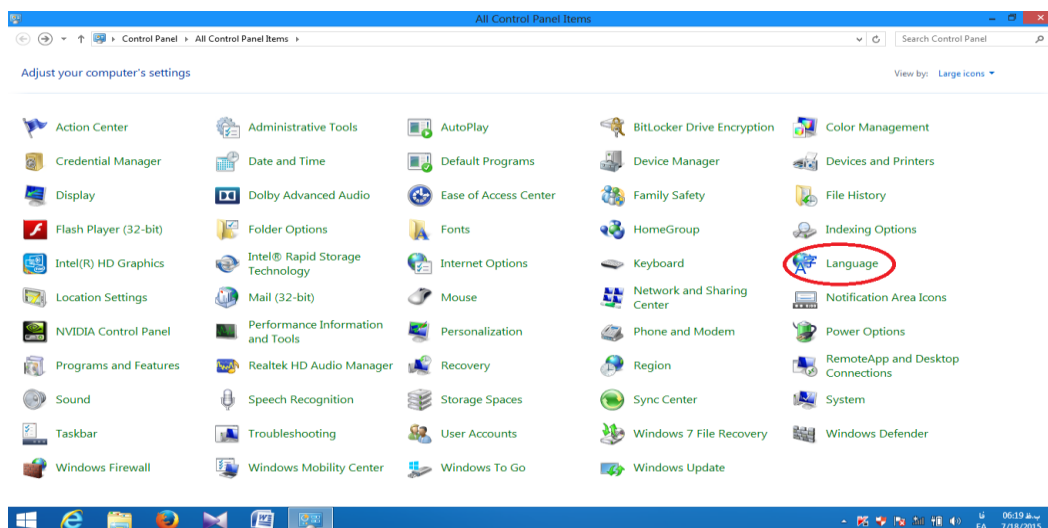
۴ - Additional settings

۵ - در پنجره Customize Format علامت اعشار در قسمت Decimal Symbol نشان داده شده

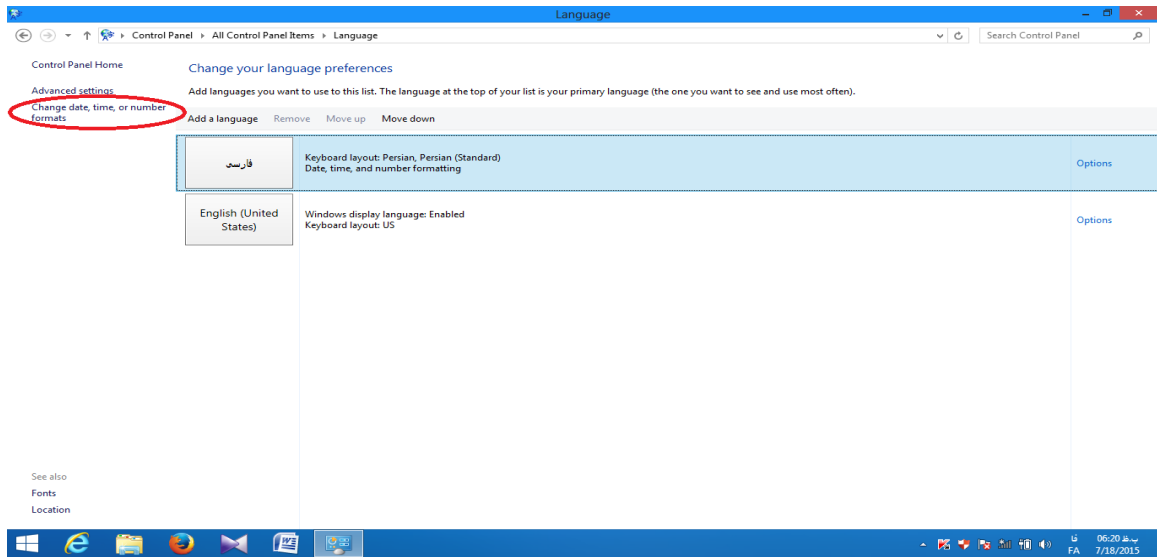
است که می توانید به جای علامت (/) علامت (.) را در آن تایپ کنید.

- آموزش نحوه تنظیمات و تغییر نمایش علامت اعشار به صورت تصویری:

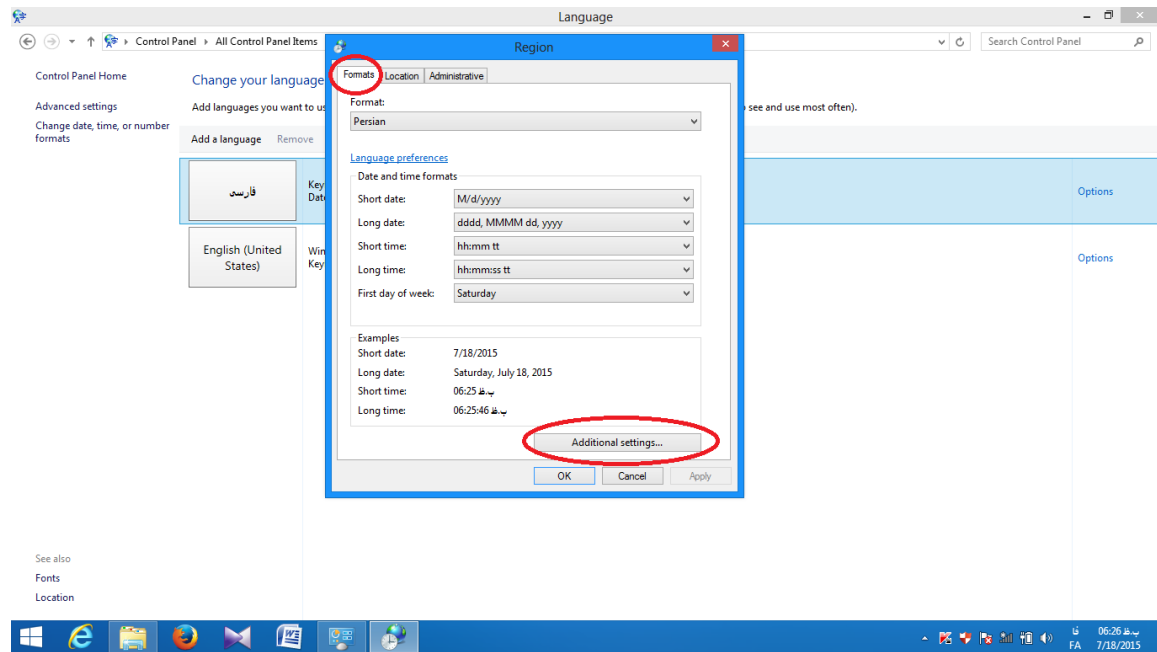
- مرحله اول:



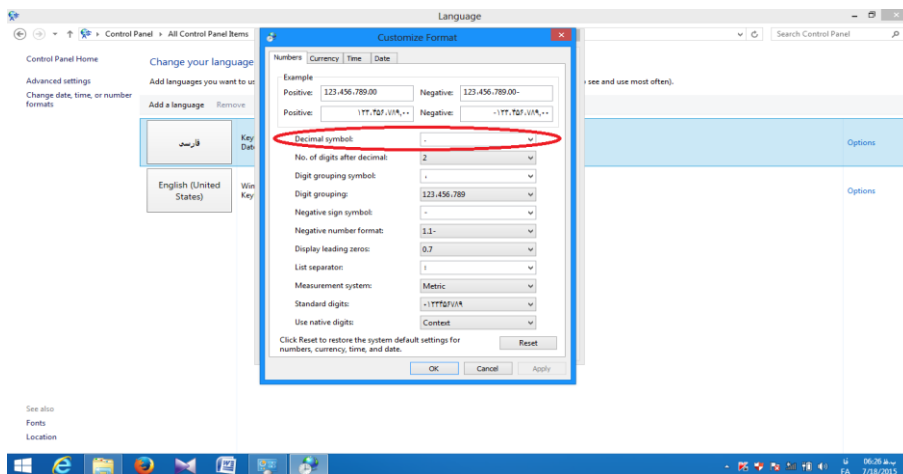
- مرحله دوم:



- مرحله سوم و چهارم:



- مرحله پنجم:



ب) تغییر نمایش تاریخ:

این قسمت به دقت زیاد کاربران به هنگام ورود به سامانه بستگی دارد. کاربران محترم به هنگام ورود به سامانه قبل از ثبت فعالیتهای خود (بازرسی، کلر سنجی، نمونه برداری و...) باید نگاه ویژه به تاریخ نمایش داده شده در سامانه در قسمت بالای صفحه داشته باشند یعنی تاریخ روزی که در آن قرار گرفته اند با تاریخ نمایش داده شده در سامانه با یکدیگر مطابقت و همخوانی داشته باشد. در برخی موارد تاریخها با یکدیگر مطابقت و همخوانی ندارند و در صورتی که اقدام به ثبت یکی از فعالیتهای خود مثلا کلر سنجی نمائید تاریخ ثبت کلر سنجی شما با روز ثبتی که در آن قرار گرفته اید همخوانی نخواهد داشت و ممکن است چند روز، ماه یا حتی سال با یکدیگر اختلاف داشته باشند، موضوع حتی در تاریخ روزی که کلر سنجی انجام گرفته نیز می تواند صدق کند. این موضوع نیز معمولا "در ویندوزهای ۸،۷ و بالا اتفاق می افتد. راه حل این موضوع تغییر تاریخ موجود در رایانه و ویندوز کاربران به تاریخ میلادی انگلیسی می باشد. سایر تاریخهای موجود در ویندوز حتی تاریخ میلادی برگردان شده فارسی نیز کارساز نخواهد بود! و سامانه فقط با تاریخ میلادی انگلیسی سازگاری دارد.

- آموزش نحوه تنظیمات و تغییر نمایش تاریخ موجود در رایانه به صورت مکتوب:

- جهت انجام تغییرات و تنظیمات این بخش مراحل زیر را دنبال نمائید.

۱- بروی تاریخ موجود در رایانه خود در سمت راست و قسمت پایین دسکتاپ خود کلیک نمائید.

۲- انتخاب گزینه **change date and time seting**

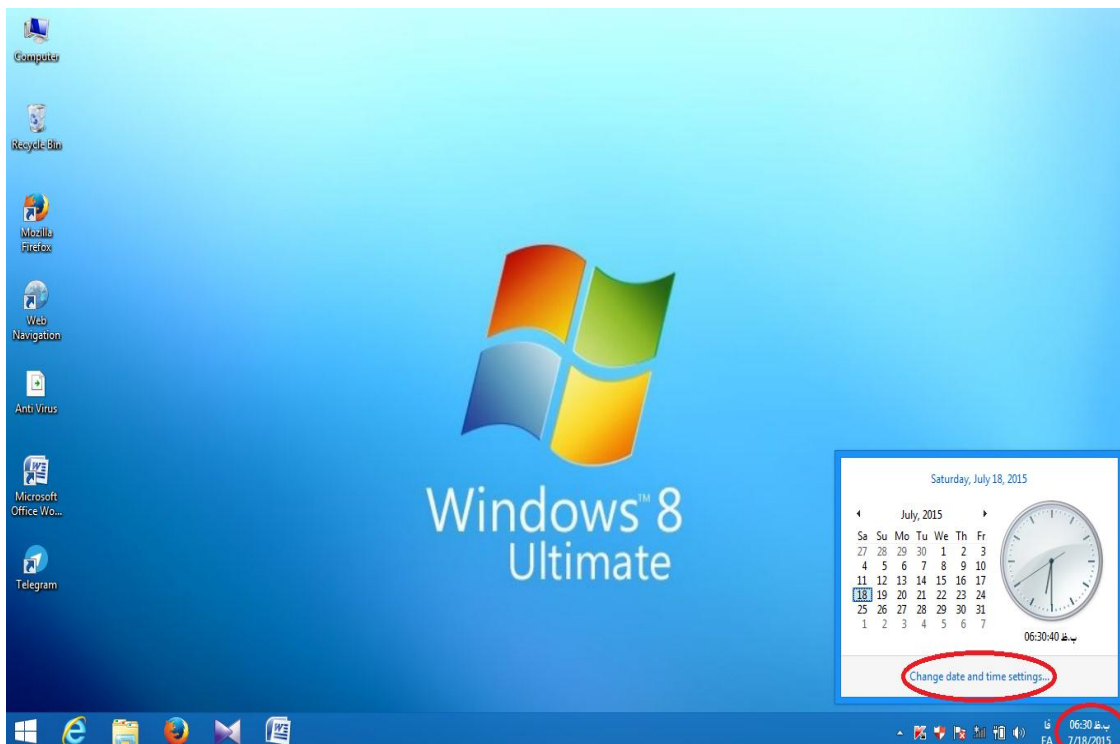
۳- در صفحه باز شده گزینه **change calendar settings** را انتخاب نمائید.

۴- در صفحه باز شده بروی تب **Date** کلیک نمائید.

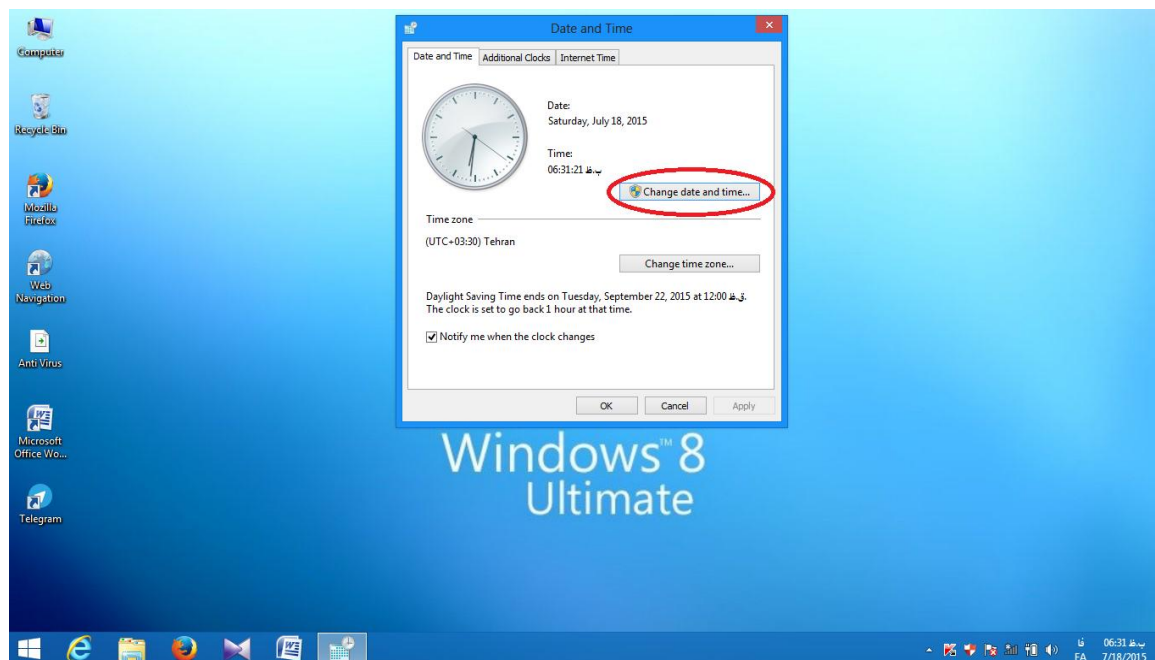
۵- گزینه **calendar type** را به میلادی انگلیسی تغییر دهید.

- آموزش نحوه تنظیمات و تغییر نمایش تاریخ به صورت تصویری:

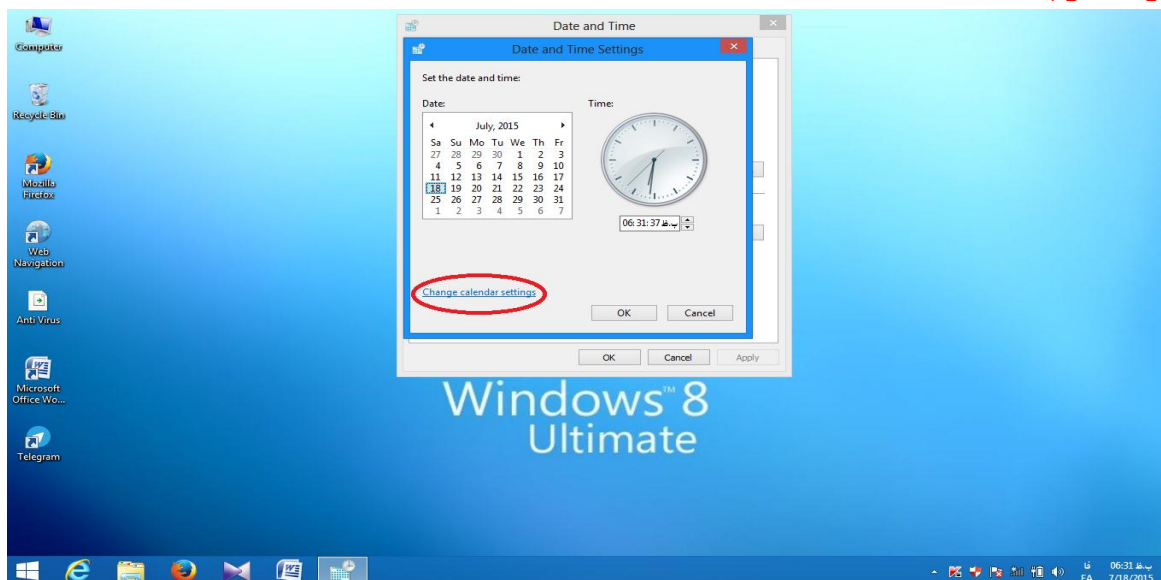
- مرحله اول :



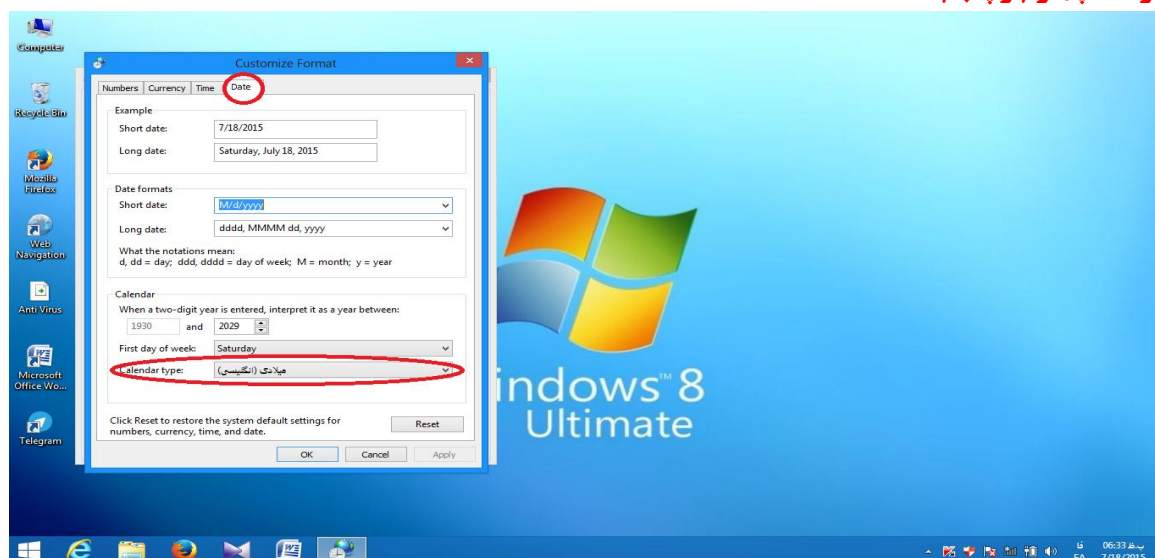
- مرحله دوم:



- مرحله سوم:



- مرحله چهارم و پنجم:



با تشکر از توجه شما